

## Herramienta electroportátil



	+		<b>Martillo combinado + miniamoladora 115 mm</b> Martillo combinado de 5kg - 1100 w 8J SDS - MAX + miniamoladora 115 mm. 800 w y conjunto de cinceles y punteros. <b>664,90€</b>
--	---	--	--

	+		<b>Taladro percutor</b> Taladro percutor de 18v brushless de 70NM con 2 baterías de 2 Ah, cargador y maletín. <b>314,90€</b>
	+		<b>Taladro+amoladora</b> Kit taladro 18v XRP 95 NM con dos baterías de 5AH y maletín TSTAK + amoladora a batería versión N (versión N, máquina sin baterías ni cargador). <b>628,00€</b>

	+		<b>Taladro + atornillador de impacto</b> Kit 10,8: Taladro + atornillador de impacto + maletín TSTAK. Lleva 2 baterías de 2 AH más cargador. <b>217,00€</b>
	+		<b>Taladro percutor</b> Taladro percutor 710 w, portabrocas 13mm de una manga, velocidad variable 0-2.800 rpm. Incluye 2 brocas 4mm (madera, manpostería), 2 brocas 6mm (madera, manpostería), empuñadura lateral y maletín. <b>55,00€</b>
	+		<b>Nivel láser</b> Nivel láser en cruz líneas verdes 20m ip65 + trípode. <b>325,00€</b>

## Pack reparación bricolaje

	<b>Sika Monotop 612</b> Mortero de reparación, monocomponente a base de cemento, resinas sintéticas, humo de silice y reforzado con fibras. Bolsa de 10 Kg. Color gris. <b>16,90€</b>		<b>SikaWall 303 Fibers</b> Masilla acrílica en dispersión para el tratamiento de fisuras y grietas. Bote de 1 Kg. Color blanco. <b>8,60€</b>		<b>Sika Monotop 107 Seal</b> Mortero impermeabilizante monocomponente a base de cemento y resinas sintéticas. Bolsa de 10 Kg. Color gris. <b>21,00€</b>
--	---	--	--	--	---

	<b>Sikaflex 111 Stick &amp; Seal</b> Adhesivo y sellador multiuso monocomponente, con amplia adhesión y sellado en la mayoría de los soportes y materiales para la construcción. Cartucho de 290 ml. Color blanco. <b>8,90€</b>		<b>Sikaflex 118 Extreme Grab</b> Adhesivo monocomponente, libre de solvente y de falatos, con un agarre inicial muy alto para pegado en los soportes constructivos más comunes. Para uso tanto interior como exterior. Cartucho de 290 ml. Color blanco. <b>9,50€</b>		<b>Sika Anchor Fix 1</b> Resina de poliéster de curado rápido para anclajes químicos. Gris claro. <b>precio estrella</b> <b>9,95€</b>
--	---	--	---	--	--



# CERÁMICAS LUIS MARTÍNEZ E HIJOS

## Especial bricolaje



**RASCA Y GANA UN IPAD**

**CONSIGUE TU RASCA!**  
 POR COMPRA SUPERIOR A 50 €. PARA LAS 100 PRIMERAS COMPRAS.



Polígono Mediavega II, Parcela D1  
 50300 Calatayud (Zaragoza)  
 info@ceramicasluismartinez.com  
 Tel: 976 882 468

www.ceramicasluismartinez.com



**Kit taladro+atornillador**  
 Kit 10,8: Taladro + atornillador de impacto + maletín TSTAK. Lleva 2 baterías de 2 AH más cargador.

**precio estrella**  
**217,00€**



**Sika Anchor Fix 1**

Resina de poliéster de curado rápido para anclajes químicos. Gris claro.

**precio estrella**  
**9,95€**



**Total Tech®**

**Pega, sella y repara** cualquier material en interior y exterior, incluso bajo agua, con efecto express y resistiendo las condiciones más duras. Blanco.

**7,25€**  
**precio estrella**

## Adhesivos e impermeabilizantes

**ceys**



**TOTAL TECH® PEGA,**  
SELLA Y REPARA cualquier material en interior y exterior, incluso bajo agua, con efecto express y resistiendo las condiciones más duras. Blanco.

**7,25€** ◀ **precio estrella**



**AGUASTOP CAUCHO FIBRAS®**  
Membrana impermeabilizante antigoteras reforzada con fibras para una óptima cobertura y cosido de fisuras. Resiste a los rayos UV y mantiene la elasticidad con el envejecimiento. 1 kg. Rojo.

**8,30€**



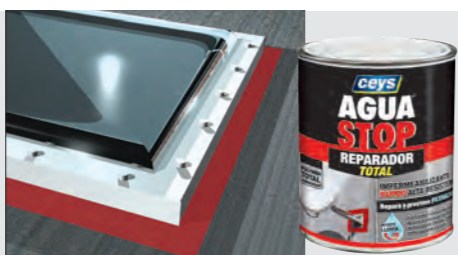
**AGUASTOP BARRERA TOTAL®**  
Membrana impermeabilizante de alto rendimiento con una gran resistencia a las inclemencias meteorológicas. Aplicable sobre soportes porosos y no porosos, transitable y embaldosable. 1 kg.

**18,90€**



**MONTACK® XPRESS**  
Fija con agarre total inmediato de forma resistente. Pega todos los materiales: porosos y no porosos, incluso superficies delicadas y húmedas.

**6,25€** ◀ **producto recomendado**



**AGUASTOP REPARADOR TOTAL®**  
Impermeabilizante rápido de alta resistencia que repara y previene filtraciones. Multimaterial, flexible y transitable. Seca rápido, resistiendo a la lluvia en tan sólo 1 hora. 1 kg. Rojo.

**16,70€**



**AGUASTOP CINTA EXTREMA®**  
Cinta impermeable autoadhesiva que obtura vías al instante. Aplicable sobre múltiples materiales con un tack inicial extremo, y en superficies húmedas incluso bajo el agua. 1 kg.

**11,50€**

## Limpeza y protección

**FILA**  
surface care solutions



**8,90€**



**37,00€**

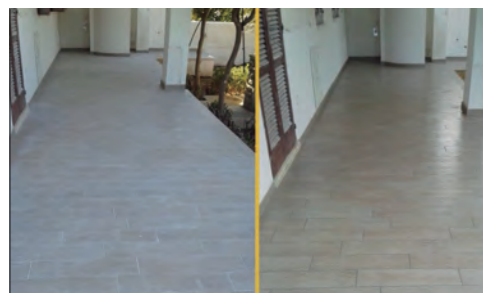


**44,00€**



**9,40€**

◀ **producto recomendado**



**Deterdek 1L y 5 L**  
Elimina residuos de la colocación y suciedad de la obra.



**Salvaterrazza 1L**  
Protege contra filtraciones y goteras consolidando material y junta.



**Filafuego 500 ml**  
Limpiador de hollín en cristales y revestimientos de chimeneas.

## Vestuario y complementos

**DELTA PLUS**  
YOUR SAFETY AT WORK



**Guantes**

Piel todo flor de vacuno. Tipo americano. Espesor 0.90 mm a 1.10 mm. Norma: EN388 ( 3,1,2,2).

**2,40€**

**Casco**

Polipropileno (PP) de alta densidad, con tratamiento ultravioleta. Arnés interior poliamida: 3 bandas textiles con 8 puntos de fijación. Sudadera de esponja. Sistema de ajuste de 53 a los 63 cm. Norma: EN397-EN50365.

**6,90€**



**24,90€**



**15,00€**

**Pantalón**

Pantalón de trabajo PANOSTYLE® 65% poliéster / 35% algodón. Cintura ajustada por elástico. 5 bolsillos. Norma: EN340.

**Chaqueta**

Chaqueta de punto. Cremallera antifrío. Puños y bajos de la prenda terminados al bias. 4 bolsillos. Tejido "Softshell" 96% poliéster 4% elastano.



**29,90€**

**Calzado ASTI**

Caña: Piel serraje afelpado y poliéster estilo «mesh» (malla aireada). Forro: Poliéster. Plantilla interior: Amovible preformada - Poliéster sobre EVA. Suela: Inyectada - PU bi-densidad. Calzado no magnético. Norma: EN ISO 20344-EN ISO 20345.

## Herramienta manual

**CORONA**  
SEASON AFTER SEASON®

**7,50€**

**Paleta mango comfortgel**

Mango eGrip, aporta confort y eficacia. Durabilidad. Perfecta transmisión de la fuerza.

**5,90€**

**Paletín mango comfortgel**

Mango eGrip, aporta confort y eficacia. Durabilidad. Perfecta transmisión de la fuerza.

**12,50€**

**Maceta mango comfortgel**

Mango eGrip, aporta confort y eficacia. Durabilidad. Perfecta transmisión de la fuerza.

**8,60€**

**Pala punta corona**

Pala punta corona. Punta mango anilla.

**7,95€**

**Pala carrada corona**

Pala carrada corona. Mango anilla.

**12,90€**

**Tijera poda**

Tijera mango nylon. Medidas 73x211 mm.

